



MAËL



| LOCALISATION



Le projet Maël de GMM IMMOBILIER se dévoile au cœur du quartier résidentiel de Fenêtre Mermoz, offrant une accessibilité inégalée grâce à plusieurs voies d'accès pratiques. Niché en face de l'éminente école Fanaïcha, il est également à une courte distance de marche de toute une gamme de commodités, comprenant le prestigieux complexe AUCHAN - Cinéma PATHE - KFC - DÉCATHLON.

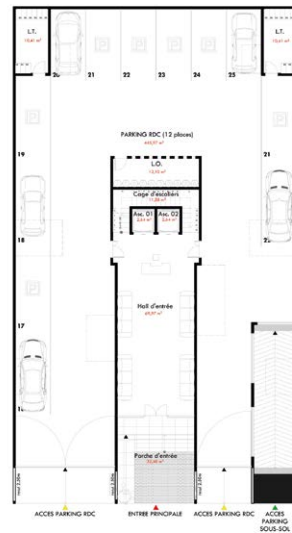
Maël est conçu pour répondre à toutes les exigences modernes en matière de confort et de tranquillité. Son architecture contemporaine et son design élégant s'unissent pour créer un environnement qui incarne le bien-être, vous offrant un havre de paix au cœur de l'effervescence urbaine.

| COMMODITES



- Une grande piscine en terrasse
- Un rooftop aménagé
- Deux ascenseurs aux normes ISO
- Un service de gardiennage
- Un système de climatisation VRV
- Une salle polyvalente
- Une salle de sports
- Une bûche à eau
- Un groupe électrogène
- Des surpresseurs
- Des cuisines équipées
- Des sanitaires suspendus
- Un système domotique

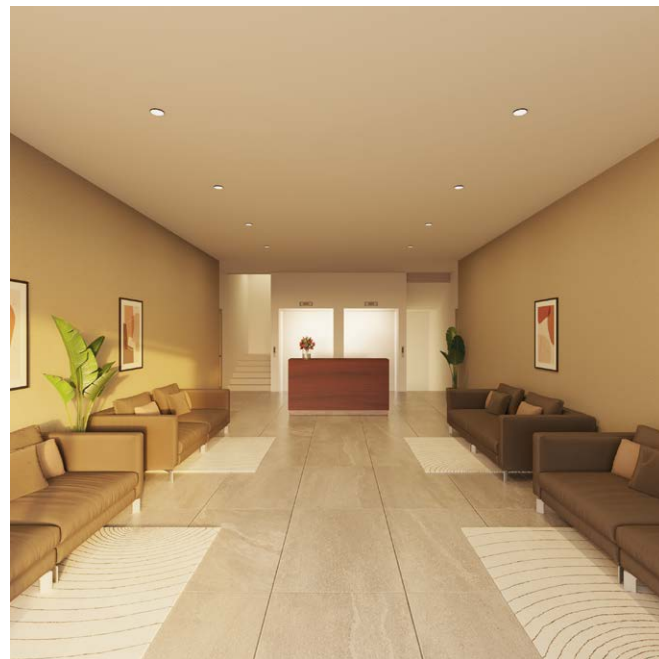
I PLAN DU RDC



517 m²

PORCHE D'ENTRÉE	32.40 m ²
HALL D'ENTRÉE	69.97 m ²
PARKING	445.97 m ²
LOCAUX TECHNIQUES	20.82 m ²
LOCAL ORDURES	12.10 m ²
PARTIES COMMUNES	16.86 m ²

RDC | PORTE & HALL D'ENTRÉE

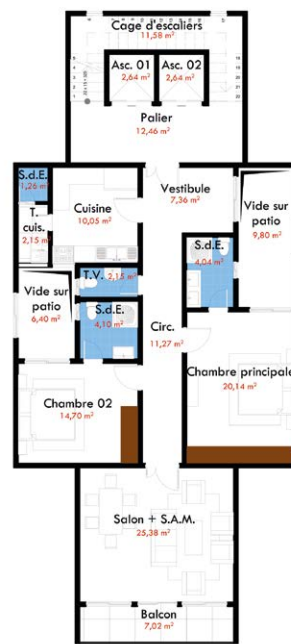


I PLAN DE L'ÉTAGE COURANT 1 À 5



589 m²

APARTEMENT F3	116 m ²
02 APPARTEMENTS F4	216 m ²
PARTIES COMMUNES	31.16 m ²



116 m²

VESTIBULE	7.36 m ²
TOILETTES VISITEURS	2.15 m ²
SALON + SALLE À MANGER	25.38 m ²
BALCON	7.02 m ²
CUISINE	10.05 m ²
TERRASSE CUISINE	2.15 m ²
SALLE D'EAU	126 m ²
CHAMBRE PRINCIPALE	20.14 m ²
SALLE D'EAU	4.04 m ²
CHAMBRE 02	14.70 m ²
SALLE D'EAU	4.10 m ²
CIRCULATION & DÉGAGEMENTS	11.27 m ²
PARTIES COMMUNES	31.16 m ²



216 m²

VESTIBULE	9.68 m²
TOILETTES VISITEURS	2.50 m²
SALON + SALLE À MANGER	41.48 m²
BALCON	3.12 m²
CUISINE	11.88 m²
TERRASSE CUISINE	4.10 m²
BOYERIE	3.70 m²
SALLE D'EAU	1.85 m²
SÉJOUR	8.75 m²
CHAMBRE PRINCIPALE	36.27 m²
SALLE D'EAU	9.05 m²
CHAMBRE 02	20.21 m²
SALLE D'EAU	4.80 m²
CHAMBRE 03	20.21 m²
SALLE D'EAU	4.80 m²
CIRCULATION & DÉGAGEMENTS	25.21 m²
PARTIES COMMUNES	31.16 m²

F4 | SALON & SALLE À MANGER



F4 | CHAMBRE PRINCIPALE



F4 | CHAMBRE ENFANT TYPE



PLAN DE L'ÉTAGE COURANT 6 À 10



536 m²

APPARTEMENT F5	253 m²
APPARTEMENTS F5	245 m²
PARTIES COMMUNES	31,16 m²



245 m²

VESTIBULE	9.68 m²
TOILETTES VISITEURS	2.50 m²
SALON + SALLE À MANGER	56.33 m²
BALCON	3.12 m²
CUISINE	11.88 m²
TERRASSE CUISINE	4.10 m²
BOYERIE	3.70 m²
SALLE D'EAU	1.85 m²
CHAMBRE PRINCIPALE	23.48 m²
ROBERIE	6.43 m²
SALLE DE BAIN	6.04 m²
CHAMBRE 02	20.21 m²
SALLE D'EAU	4.80 m²
CHAMBRE 03	20.21 m²
SALLE D'EAU	4.80 m²
CHAMBRE 04	25.33 m²
SALLE DE BAIN	6.25 m²
CIRCULATION & DÉGAGEMENTS	23.83 m²
PARTIES COMMUNES	31.16 m²

F5 | SALON & SALLE À MANGER



F5 | CHAMBRE PRINCIPALE



F5 | CHAMBRE ENFANT TYPE





MAËL

Réalisez vos rêves

www.gmm-immobilier.sn





POUR TOUTE INFORMATION, CONTACTEZ-NOUS :

107x109 Rue Moussé Diop

+221 78 599 65 65 / +221 77 395 36 36

www.gmm-immobilier.sn