



# LES CHALETs DE WARANG

Warang, un village sénégalais niché dans la région de Thiès, plus précisément dans le département de Mbour. IL s'épanouit le long de la côte sénégalaise, à 88 km au sud de Dakar et à une dizaine de kilomètres du cœur de Mbour, ce village paisible abrite une population d'environ 3 500 habitants. Cependant, ce nombre ne prend pas en compte les expatriés européens, de plus en plus nombreux à investir dans la construction de maisons, ni les Dakarais qui possèdent des résidences secondaires dans la région.



Warang se distingue par son emplacement stratégique. Il est idéalement situé en bordure de la route nationale, ce qui en fait un centre d'accès clé pour la région. De plus, le village se trouve à seulement 400 mètres de l'océan, offrant ainsi un climat agréable et des avantages liés à la proximité de la mer.

- Cuisine Équipée
- Sanitaires Suspendus
- Climatisation VRV
- Domotique
- Groupe Électrogène
- Vidéosurveillance & Gardiennage



3 Chambres



4 Salles d'eau



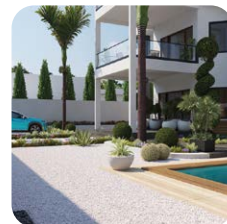
Piscine



Garage

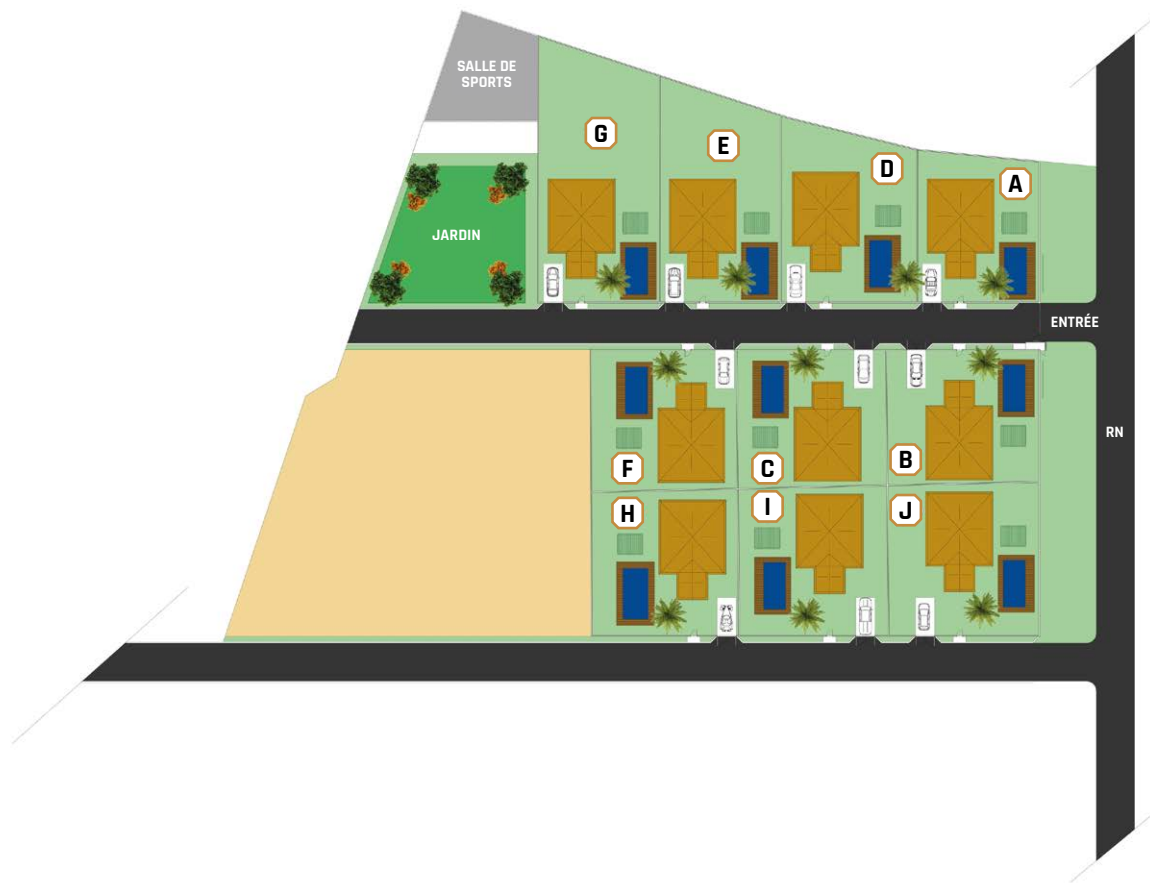


A partir de  
**435 m<sup>2</sup>**



# PLAN DE MASSE GÉNÉRAL

4



# PLAN DE MASSE D'UNE VILLA TYPE

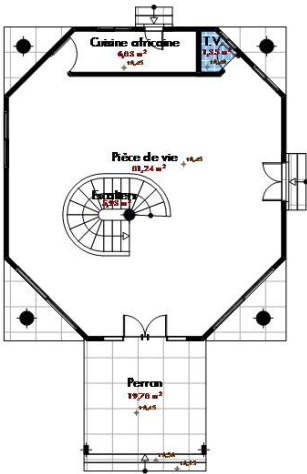
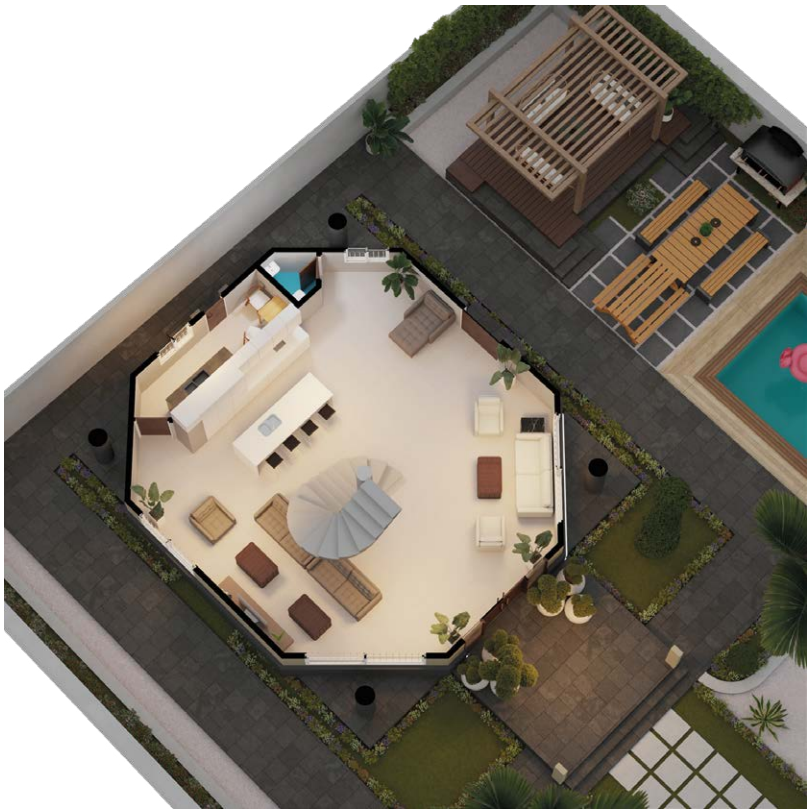
5



## LÉGENDE

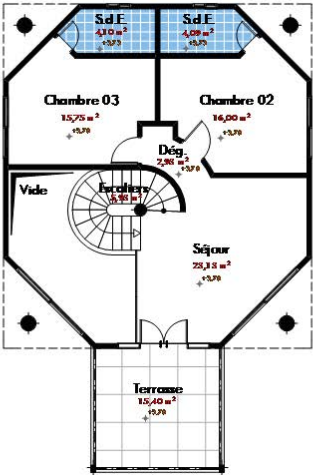
- ▲ | Entrée Garage
- ▲ | Entrée Principale
- 1 | Bungalow
- 2 | Garage
- 3 | Jardin Avant
- 4 | Piscine
- 5 | Plage
- 6 | Douche
- 7 | Pergola
- 8 | Terrasse à Manger
- 9 | Grill



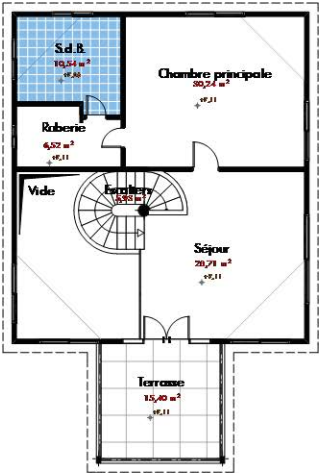


PERRON	19.78 m²
PIÈCE DE VIE	81.24 m²
CUISINE AFRICAINE	6.83 m²
WC VISITEURS	1.35 m²
ESCALIERS	5.93 m²

# PLAN DE MASSE D'UNE VILLA TYPE | ÉTAGE 1

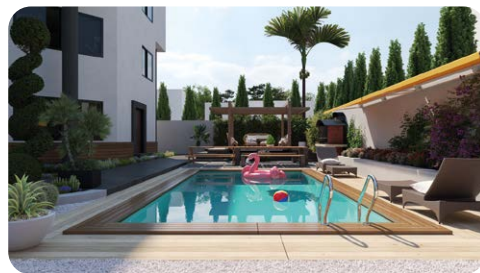


Séjour	23.13 m²
Terrasse	15.40 m²
Chambre 02	16.00 m²
Salle d'eau	4.09 m²
Chambre 03	15.75 m²
Salle d'eau	4.10 m²
Dégagement	2.93 m²
Escaliers	5.93 m²



Séjour	28.71 m²
Terrasse	15.40 m²
Chambre principale	30.24 m²
Roberie	6.52 m²
Salle de bain	10.54 m²
Escaliers	5.93 m²















# LES CHALETs

Réalisez vos rêves

# DE WARANG

[www.gmm-immobilier.sn](http://www.gmm-immobilier.sn)





**POUR TOUTE INFORMATION, CONTACTEZ-NOUS :**

107x109 Rue Moussé Diop

+221 78 599 65 65 / +221 77 395 36 36

[www.gmm-immobilier.sn](http://www.gmm-immobilier.sn)